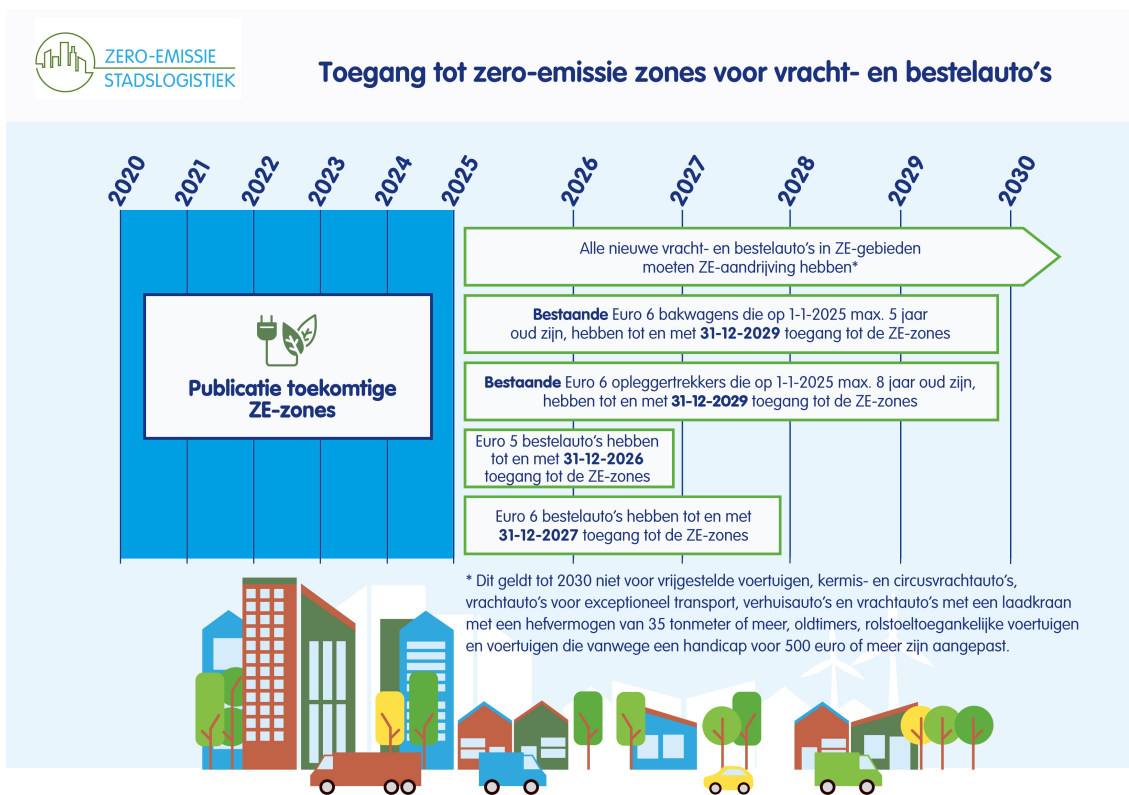


Bij de invoering van de zero-emissiezones (ZE-zones) geldt er een **overgangsregeling**, waarbij de nieuwere en schonere bestel- en vrachtauto's langer toegang hebben tot de ZE-zone. Het kan zijn dat u geen toegang heeft tot de zero-emissiezones met uw voertuig, omdat uw voertuig een te lage emissieklasse heeft of te oud is. Soms worden er wel uitzonderingen gemaakt. We hebben het dan over **vrijstellingen** en **onthefingen**. Een vrijstelling wordt bepaald op basis van het kenteken en krijgt u automatisch. Een ontheffing moet u zelf aanvragen. Om in aanmerking te komen voor een vrijstelling of ontheffing, moet u aan bepaalde voorwaarden voldoen.

## OVERGANGSREGELING



## VRIJSTELLINGEN (vrijstellingen gelden tot uiterlijk 1-1-2030)

### Bestelauto's

Uw bestelauto is *vrijgesteld* als u aan een van onderstaande voorwaarden voldoet:

1. Uw voertuig is 40 jaar of ouder (oldtimer).
2. U heeft een rolstoeltoegankelijk voertuig met een carrosseriecode SH of een bijzonderheidscode 70, 145, 146, 147 of 149.

Bent u in bezit van een bestelauto zonder een bijzonderheidscode, die u vanwege uw handicap heeft aangepast voor meer dan €500, en wilt u een stad inrijden met een ZE-zone voor bestelauto's? Dan heeft u te zijner tijd recht op een ontheffing.

### Vrachtauto's

Uw vrachtauto is *vrijgesteld* als u aan een van onderstaande voorwaarden voldoet:

1. Uw voertuig is 40 jaar of ouder (oldtimer).
2. Uw voertuig heeft carrosseriecode 15, 16, 19, 23, 26, 27, 31 of aanduiding voor speciale doeleinden SB of SF en uw voertuig is jonger dan 13 jaar.

### ONTHEFFINGEN (onderstaande ontheffingsregels gelden tot 1-1-2030)

Voor bestel- en vrachtauto's die niet zijn vrijgesteld komen de volgende ontheffingen:

- Dagontheffingen
- Ontheffing voor particulier bezit van bestel- of vrachtauto's
- Ontheffing voor plug-in hybride vrachtauto's
- Ontheffing voor bijzondere voertuigen
- Ontheffing wegens lange levertijden van emissieloze voertuigen
- Ontheffing op basis van bijzondere financiële omstandigheden
- Ontheffing op basis van de hardheidsclausule
- Ontheffing als er geen emissieloze alternatieven zijn voor uw voertuig

#### *Dagontheffingen*

De dagontheffing zal worden verleend voor de duur van één kalenderdag, startend om 00:00 en eindigend om 06:00 de volgende dag. Er worden maximaal 12 dagontheffingen uitgegeven per voertuig, per gemeente en per kalenderjaar.

Het kan zijn dat de gemeente een ondergrens gaat hanteren voor de emissieklasse van uw voertuig, bijvoorbeeld emissieklasse 5. In dat geval moet uw voertuig minimaal die emissieklasse hebben. Dit doen gemeenten om heel oude en vervuilende voertuigen buiten de stadskern te houden. Gemeenten die nu al een milieuzone hebben, doen dit al en zullen dit naar verwachting ook voor de ZE-zones invoeren.

#### *Ontheffing voor particulier bezit van bestel- en vrachtauto's*

De Rijksoverheid bekijkt met gemeenten hoe particulieren die een bestel- of vrachtauto bezitten voor privégebruik ontheven kunnen worden. In de [kamerbrief uitvoeringsagenda Stadslogistiek](#) schrijft de staatssecretaris dat particulieren via het Centraal Loket een ontheffing kunnen aanvragen voor hun bestel- of vrachtauto, mits zij aan kunnen tonen dat het voertuig niet bedrijfsmatig gebruikt wordt. Het Rijk onderzoekt op dit moment hoe deze groep ontheven kan worden. Wanneer hier meer informatie over is, kunt u dat teruglezen op de website van de gemeente en op [www.opwegnaarZES.nl](http://www.opwegnaarZES.nl).

#### *Ontheffing voor plug-in hybride vrachtauto's*

Een plug-in hybride vrachtwagen kan je middels een externe stekker opladen. Deze voertuigen kunnen een ontheffing krijgen, mits ze aantoonbaar elektrisch rijden in de zone. Hiervoor dient u aan te kunnen geven bepaalde ritgegevens op te slaan en deze desgevraagd te delen met gemeenten.

### ***Ontheffing voor bijzondere voertuigen***

De volgende vrachtauto's komen in aanmerking voor een ontheffing tot ze de leeftijd van 13 jaar (Datum Eerste Toelating) hebben bereikt:

- **kermis- of circusvoertuig**
- **bedrijfsauto met zware laadkraan** (een vrachtauto met een kraan van 35 tonmeter of meer hefvermogen)
- **verhuisauto** (vrachtauto die gebruikt wordt door een verhuisonderneming en bestemd voor het vervoeren van inboedels)
- **vrachtwagen voor exceptioneel vervoer** (bijvoorbeeld trekkers met 4 of meer assen)

Voor deze voertuigen geldt tevens een uitzondering op de afspraak dat alle nieuwe bestel- en vrachtauto's die vanaf 1 januari 2025 op kenteken worden zero-emissie aangedreven moeten zijn.

### ***Ontheffing wegens lange levertijden van emissieloze voertuigen***

De wachttijd voor het leveren van nieuwe voertuigen loopt op. In sommige gevallen tot 18 maanden. Dat is hartstikke vervelend. Daarom kan je een ontheffing krijgen als je een nieuw zero-emissie voertuig besteld hebt met de bevestiging van je order. Zo overbrug je de wachttijd en kan je gerust de stad in blijven rijden.

### ***Ontheffing op basis van bijzondere financiële omstandigheden***

In het geval van dat u in directe financiële problemen komt, bijvoorbeeld een dreigend faillissement, bij het vervangen van uw voertuig door een emissieloos alternatief kan een ontheffing worden verleend. Om in aanmerking te komen voor een ontheffing zult u dit te zijner tijd aan moeten tonen met recente jaarrekeningen en de Btw-aangifte.

### ***Ontheffing op basis van hardheidsclausule***

Gemeenten kunnen aanvullend maatwerk leveren in de vorm van een ontheffing op grond van een hardheidsclausule. Zij kunnen dit inzetten voor gevallen waarin een voortijdige investering niet proportioneel is (denk aan pensioen of ziekte) en ondernemers meer tijd wordt gegund.

### ***Ontheffing als er geen emissieloze alternatieven zijn voor uw voertuig***

Het kan voorkomen dat een voertuig nog niet in een zero-emissie variant verkrijgbaar is. In dat geval kan er een ontheffing worden verleend. De voorwaarden hiervoor worden op dit moment nader onderzocht om een zo transparant en eerlijk mogelijk afweging te kunnen maken.

## **AANVRAGEN ONTHEFFING**

Om het aanvragen van een ontheffing zo eenvoudig mogelijk te maken wordt er gewerkt aan een digitaal **Centraal Loket Ontheffingen** voor ZE-zones. Het is de bedoeling dat bij dit loket ontheffingen kunnen worden geregeld voor alle deelnemende gemeenten met een ZE-zone. Naar verwachting is dit Centraal Loket medio 2024 gereed.